

**ПИОНЕР**

группа компаний

ООО “ТеплоПанель”

**Каталог мобильных зданий и сооружений • 2015**



**Д**авно миновали времена ударных комсомольскихстроек, когда молодых и амбициозных строителей светлого будущего вертолетами забрасывали в тайгу с палатками. На дворе 21 век, и люди, находясь далеко от дома, не хотят терять в качестве жизни. Для эффективной работы и полноценного отдыха в отдаленных от цивилизации районах нужны жилые комфортабельные мобильные здания, просторные столовые, душевые и сауны, сантехнические, офисные помещения, и т.д. Эти здания могут подключаться к централизованным коммуникациям или быть полностью автономными, т.е.: укомплектованы насосами, водонагревателями, при необходимости комплектуются электрогенераторами, спутниковой связью и доступом в интернет, мебелью и т.д. Все эти задачи уже более 10 лет с успехом решают специалисты нашей компании.

**Р**асполагая отличной производственной базой, группа компаний «Пионер» может изготавливать не только стандартные, но и самые сложные технологические мобильные здания для организации круглогодичного комфортного проживания в районах с суровым и холодным климатом. Главное конкурентное преимущество нашей продукции- это её высокие прочностные и теплоизоляционные свойства. Все металлические элементы конструкции (рама, каркас) выполнены из гнutoго стального профиля, обладающего большой жесткостью, и при этом небольшим весом. Ограждающие конструкции изготавливаются из сэндвич-панелей, где в качестве утеплителя используется жесткий пенополиуретан. Компания является единственным за Уралом производителем сэндвич-панелей с утеплителем пенополиуретан (ППУ). Их применение в конструкции позволяет в дальнейшем минимизировать затраты на отопление эксплуатируемого здания, снизить его вес, получить максимальную площадь внутренних помещений (при аналогичных с конкурентами внешних габаритах). Многолетний опыт использования мобильных и модульных зданий показывает, что утеплитель пенополиуретан является самым предпочтительным по сравнению с другими утеплителями. По теплоизоляционным свойствам пенополиуретан в 1,5-2,5 раза эффективнее существующих популярных утеплителей, таких как пенопласт и минеральная вата. К тому же, панели с ППУ практически не впитывают влагу, вслед-



ствие чего сохраняются теплоизоляционные свойства на всем протяжении срока службы мобильного здания. Срок службы наших зданий составляет более 15 лет, что на много больше, чем мобильных зданий, где утеплителями выступают пенопласт или минеральная вата, которые подвержены разрушающему действию резких перепадов температур.

**К**омфортное проживание в наших зданиях при экстремально низких температурах достигается качественным соединением панелей между собой с помощью двойного шип-паза. А для исключения так называемых «мостиков холода», во всех угловых соединениях удаляется часть металлической облицовки с последующей герметизацией полости монтажной пеной и установкой фасонных элементов. В результате применения в качестве утеплителя ППУ и отсутствии «мостиков холода», получается очень теплая, прочная и долговечная конструкция.

**В**ся продукция компании имеет как сертификаты соответствия, так и пожарные сертификаты. Имеется допуск СРО. Помимо выпуска мобильных и модульных зданий мы ведем работы по строительству быстровозводимых каркасно-панельных зданий и малоэтажному строительству.



## Комфорт для работы и отдыха

в любых условиях

**И**спользуемый в производстве утепляющих панелей ПЕНОПОЛИУРЕТАН обладает рядом неоспоримых преимуществ: имеет низкий коэффициент теплопроводности ( $0,02 \text{ Вт/м}^2$ ), не гигроскопичен, имеет малый вес, высокую химическую и термическую стойкость.

**П**олимерное покрытие панелей исключает появление ржавчины, плесени и грибка в условиях постоянной высокой влажности.

**В**о внутренней отделке потолков, полов, стен используются ОРИЕНТИРОВАННО-СТРУЖЕЧНЫЕ ПЛИТЫ, ФАНЕРА, ДЕРЕВО, СТЕКЛО, имеющие в своем составе минимальное количество вредных химических веществ.



Наша продукция безупречно зарекомендовала себя в самых различных климатических условиях- от суровых северных до южных широт, при температурах от  $-50^\circ$  до  $+45^\circ\text{C}$ .



Способы транспортировки:



Доставка водным транспортом



Доставка автомобильным транспортом



Доставка железнодорожным транспортом

## Конструкция здания

Ограждающие стеновые конструкции, пол и потолок панели типа «СЭН-ДВИЧ» с наполнителем пенополиуретан, толщина панели 75 мм. (или 100 мм., если здание предназначено для эксплуатации в условиях крайнего севера). Цвет панелей — по согласованию.

Здания комплектуются глухими или распашными металлопластиковыми окнами со стеклопакетом.

Внутренняя отделка выполняется по согласованию с заказчиком. Базовый вариант: обшивка стен и потолка — полимерно окрашенная оцинкованная сталь, полы — линолеум.

В базовом варианте конструкция кровли плоская, по желанию заказчика изготавливается 2х-скатная.

Обвязка из гнутого профиля соединяет конструкцию в единое целое и распределяет нагрузки.

Металлическая дверь с наполнителем пенополиуретан.

Стойки из гнутого профиля толщиной 3 мм. и окрашенный эмалью в 2 слоя по ГРУНТОВКЕ.

Усиленная сварная рама из гнутого профиля толщиной 4 мм. позволяет свободно перемещать здание и устанавливать его на различные основания без риска повреждений.

## Стандартные габаритные размеры мобильных зданий

|           |            |            |
|-----------|------------|------------|
| 2470x4000 | 2800x5980  | 3000x5980  |
| 2470x5980 | 2800x8000  | 3000x8000  |
| 2470x8000 | 2800x9000  | 3000x9000  |
| 2470x9000 | 2800x12000 | 3000x12000 |

Возможно изготовление зданий с любыми габаритными размерами.

- ◇ ЗМП изготавливаются в соответствии с ТУ 5363-001-41022479-2008 "Здания мобильные (инвентарные) контейнерного типа одноблочные" (сертификат соответствия РС С RU. И565.ПР29.0189), согласно ГОСТ 22853-86 "Здания мобильные инвентарные".
- ◇ Степень огнестойкости ЗМП- III
- ◇ Внутренняя высота ЗМП- 2300 мм., габаритная высота 2600 мм.
- ◇ Каркас- стальная рама, сваренная из гнутого профиля
- ◇ Кровля- плоская
- ◇ Покрытие наружных металлических конструкций- окраска эмалью в 2 слоя по грунтовке в 1 слой по цветовому решению заказчика.
- ◇ Ограждающие стеновые конструкции, пол и потолок выполнены панелями типа «СЭНДВИЧ» с наполнителем пенополиуретан, цвет панели — белый. Толщина панели 75 (100) мм. Обшивка стеновых панелей — оцинкованная сталь толщиной 0,5 мм с многослойным полимерным покрытием, устойчивым к коррозии, обладающим высоким сопротивлением к истиранию, взаимодействию с кислотными средами и ультрафиолетовому излучению. Обшивка панелей для пола и потолка — с наружной стороны оцинкованная сталь толщиной 0,5 мм, с внутренней стороны плита ОСП толщиной 9 мм. В технологических ЗМП с повышенной влажностью обшивка панелей для пола, потолка и стен с обеих сторон металлическая.
- ◇ Снеговая нагрузка- 320 кг/м<sup>2</sup>
- ◇ Ветровая нагрузка- 48 кг
- ◇ Сейсмостойкость не менее 8 баллов.
- ◇ Паро- и гидроизоляция обеспечивается конструкцией сэндвич-панелей.
- ◇ Электроснабжение от внешней электросети с напряжением 220 В, 50 Гц. Ввод кабеля воздушный.
- ◇ Отопление — электрическое: электроконвекторы настенные.
- ◇ Освещение - естественное (окна) и искусственное (в помещении светильники типа «ЛПО», в тамбуре светильники и на улице над входом светильники типа «НПБ»).
- ◇ Вентиляция помещения вытяжная, с трехкратным по объему обменом воздуха, при помощи вентилятора и анемостата. На время транспортировки здания предусмотрен щит на проем.
- ◇ Водоснабжение и канализация - по согласованию.

Важная информация! Конструкция сэндвич-панелей имеет жесткое соединение по принципу «шип-паз», что обеспечивает отсутствие мостов холода в конструкции ЗМП. Высокие теплоизоляционные свойства панели с данным наполнителем (коэффициент теплопроводности  $K=0,022 \text{ Вт/(м}^2\text{С)}$ ) делают возможным использовать более тонкую панель — панель с пенополиуретановым наполнителем толщиной 75 мм заменяет панель с минватой толщиной 150 мм, что влечет за собой значительное уменьшение веса здания. Панели с ППУ также как и панели с базальтовым наполнителем, не горят. Это свойство панелей обеспечивается технологией их изготовления — за счет содержания в наполнителе микрокапсул углерода, которые при нагревании обволакивают утеплитель, не давая ему сгореть. Высокая химическая и термостойкость пенополиуретана позволяет эксплуатировать здания мобильные 15 лет и более без разрушения материала утеплителя.



6-29

Типовые конфигурации мобильных зданий.



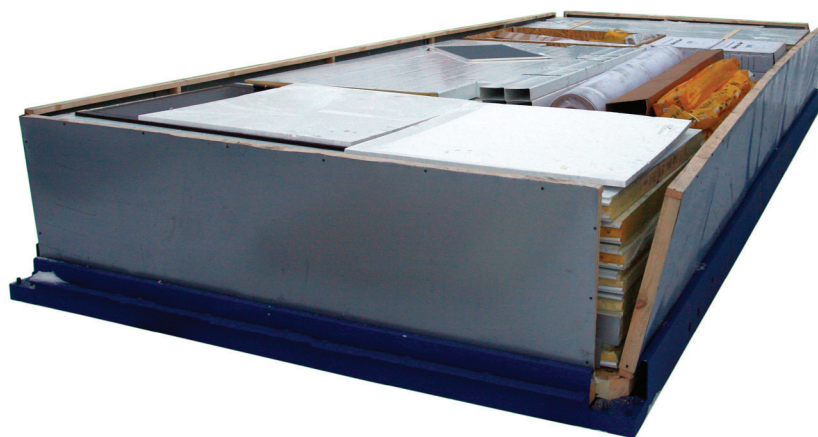
30-33

Блочно-модульные здания и сооружения различного назначения.

## МОБИЛЬНОЕ ЗДАНИЕ СБОРНО-РАЗБОРНОЙ КОНСТРУКЦИИ

Мобильные модульные здания сборно-разборной конструкции представляют собой полностью готовый комплект, собранный и упакованный на заводе, позволяющий в течении нескольких часов организовать на любой ровной площадке жилье или производственные помещения. Уникальная технология теплоизоляции помещения обеспечивает комфорт при низких температурах. Главное преимущество мобильных модульных зданий - это возможность доставки нескольких зданий в одной транспортной единице, а также мобильность и скорость развертывания.

Комплект поставки включает в себя полный набор элементов жизнеобеспечения, встроенных в стандартные панели: двери, окна, системы отопления и кондиционирования, сантехническое и электрическое оборудование, системы освещения, внутреннюю отделку.



Сборно-разборные мобильные модульные здания поставляются в транспортной упаковке, исключая случайные повреждения комплектующих при транспортировке.

## МОБИЛЬНОЕ ЗДАНИЕ СБОРНО-РАЗБОРНОЙ КОНСТРУКЦИИ

**ПИОНЕР**  
Группа компаний  
pionermodul.ru , pioner-k.ru  
e-mail: teplopanel-2012@yandex.ru  
8-(391) 259-38-21, 242-78-63



Здания изготавливаются в различном исполнении для любых климатических условий, отвечают всем пожарным и санитарным требованиям. Для обеспечения возможности многократной сборки и разборки зданий применяются болтовые соединения.



Для сборки здания сборно-разборной конструкции необходимо участие 2-3х человек и подъемно-транспортный механизм при распаковке и установке кровельного элемента. Так же потребуется небольшой набор неспециализированных инструментов: гаечный ключ, шуруповерт, и т.п.

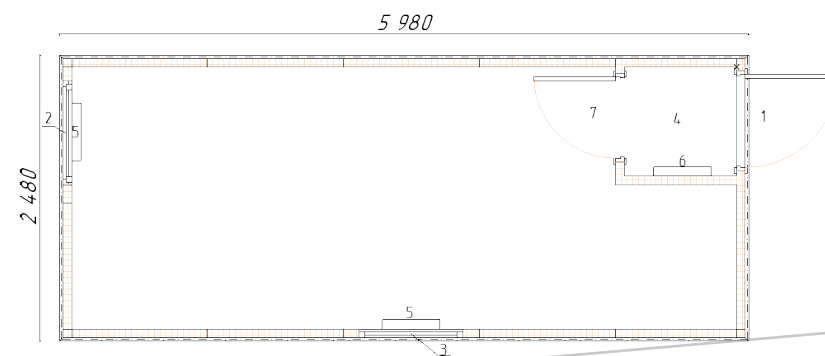
Здания можно устанавливать без фундамента, легко демонтировать и перевозить на другое место.



1. Дверь металлическая утепленная с врезным замком.
2. Окно глухое.
3. Окно распашное.
4. Тамбур.
5. Электрообогреватель.
6. Электрообогреватель.
7. Внутренняя дверь деревянная.

Вентиляция вытяжная электровентилятором и анемостатом.

Освещение: в помещении светильники типа «ЛПО»; в тамбуре светильник типа «НПП»; уличный над входом типа «НПБ»

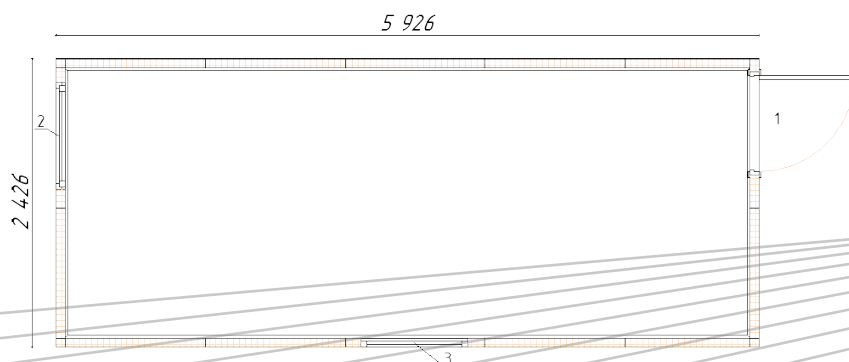






Рама вагончика выполнена из гнутого профиля толщиной 3 мм. ▲

Вариант внутренней отделки: стены- панели МДФ, полы- покрытие линолеум. ►►



Часто здание предназначено для стационарной установки не предполагается перевозить с места на место. Для таких условий нами было разработано мобильное здание облегченной конструкции. Отличие от базовой заключается в отсутствии каркаса. Жесткость конструкции обеспечивается рамой из гнутого профиля толщиной 3 мм. в основании, жесткостью панелей, и обвязкой по периметру из гнутого металлического оцинкованного профиля толщиной 0,5 мм.

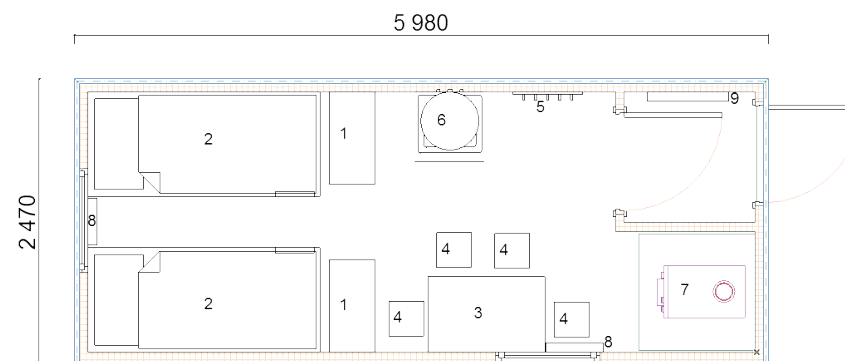
За счет этого здания такой конструкции при одинаковых с стандартными теплосберегающих характеристиках имеют более привлекательную для потребителей стоимость.

**ЖИЛОЕ МОБИЛЬНОЕ ЗДАНИЕ ДЛЯ 4-Х ЧЕЛОВЕК  
С ДОПОЛНИТЕЛЬНЫМ ПЕЧНЫМ ОТОПЛЕНИЕМ**

1. Шкаф плательный.
2. Кровать двухъярусная с ящиком.
3. Стол складной
4. Табурет
5. Вешалка
6. Умывальник с электроподогревом и ведром.
7. Печь твердотопливная с комплектом труб.
8. Логотип.
- 9,10. Электрообогреватель.



Твердотопливная печь

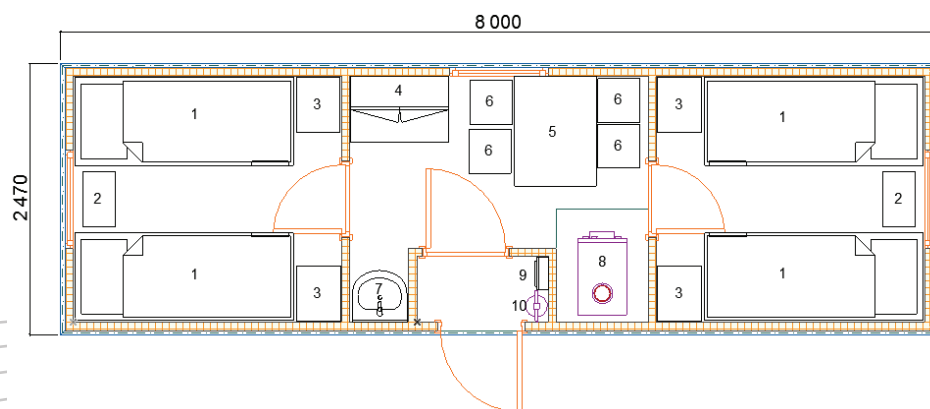


**ЖИЛОЕ МОБИЛЬНОЕ ЗДАНИЕ ДЛЯ 8 ЧЕЛОВЕК  
С ДОПОЛНИТЕЛЬНЫМ ПЕЧНЫМ ОТОПЛЕНИЕМ**

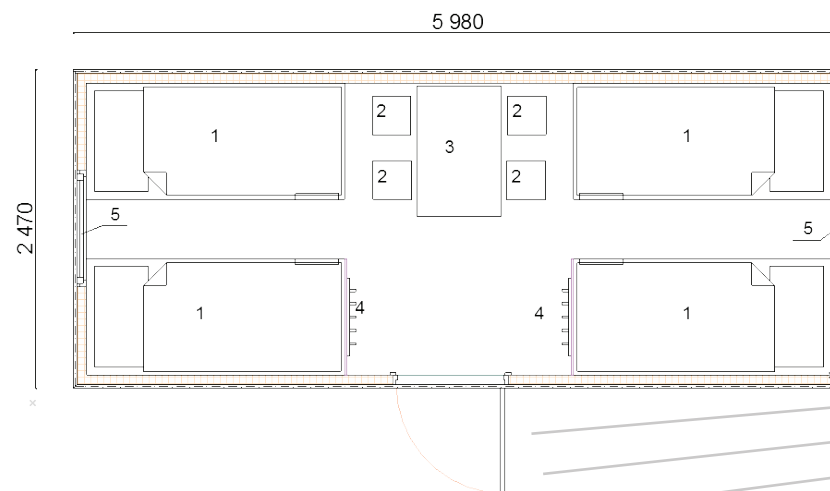
**ПИОНЕР**  
Группа компаний  
pionermodul.ru , pioner-k.ru  
e-mail: teplopanel-2012@yandex.ru  
8-(391) 259-38-21, 242-78-63



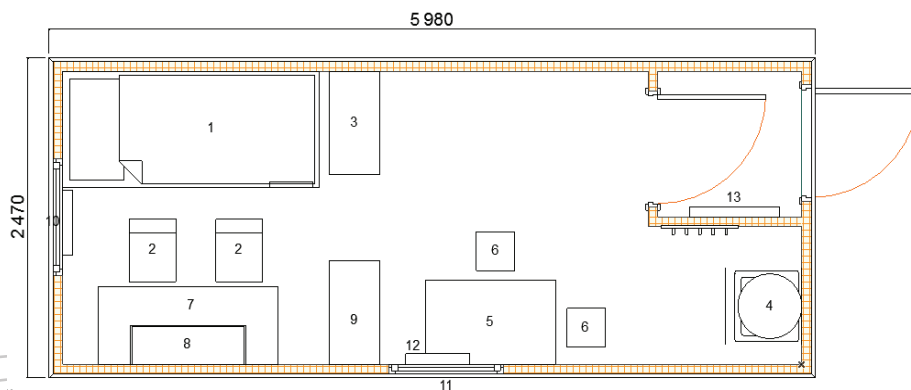
1. Кровать двухъярусная с ящиком.
2. Тумбочка прикроватная.
3. Шкаф плательный.
4. Стол с буфетом.
5. Стол обеденный раскладной.
6. Табурет.
7. Умывальник.
8. Печь твердотопливная с комплектом труб.
9. Электроцит.
10. Огнетушитель.



1. Кровать 2-х ярусная с ящиком.
2. ТАБУРЕТ.
3. Стол складной.
4. Вешалка.
5. Окно ГЛУХОЕ.



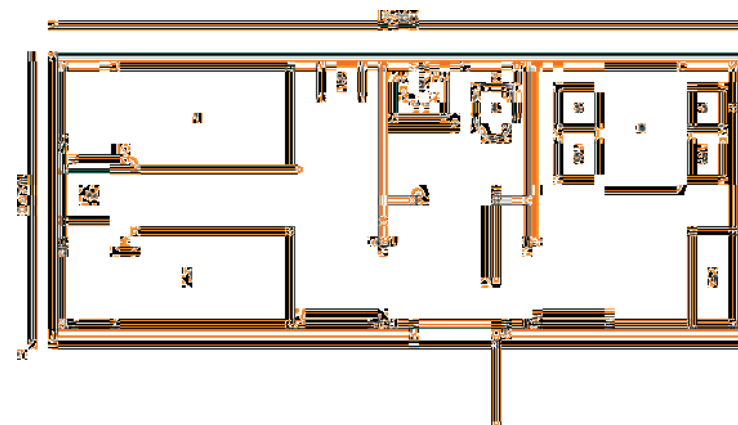
**ЖИЛОЕ МОБИЛЬНОЕ ЗДАНИЕ  
НА 2 ЧЕЛОВЕКА С РАБОЧИМ МЕСТОМ**



1. Кровать двухъярусная с ящиком.
2. Стул офисный.
3. Шкаф платяной 2-х створчатый.
4. Умывальник с электро-донагревателем.
5. Стол складной.
6. Табурет.
7. Стол приставной.
8. Полка.
9. Шкаф для документов.
10. Окно глухое.
11. Окно распашное.
12. Эл. обогреватель.
13. Эл. обогреватель.
14. Вешалка.

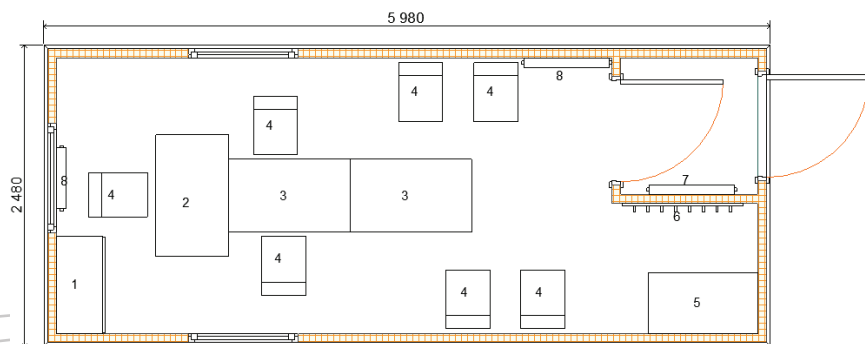
**ЖИЛОЕ МОБИЛЬНОЕ ЗДАНИЕ НА 2 ЧЕЛОВЕКА,  
ПОВЫШЕННОЙ КОМФОРТНОСТИ**

1. Кровать односпальная.
2. Тумба прикроватная.
3. Умывальник с электроводо-нагревателем, в комплекте с ведром.
4. УНИТАЗ.
5. ТАБУРЕТ.
6. Стол обеденный.
7. Шкаф плательный.
8. Эл. обогреватель.



# МОБИЛЬНОЕ ЗДАНИЕ- ОФИС МАСТЕРА

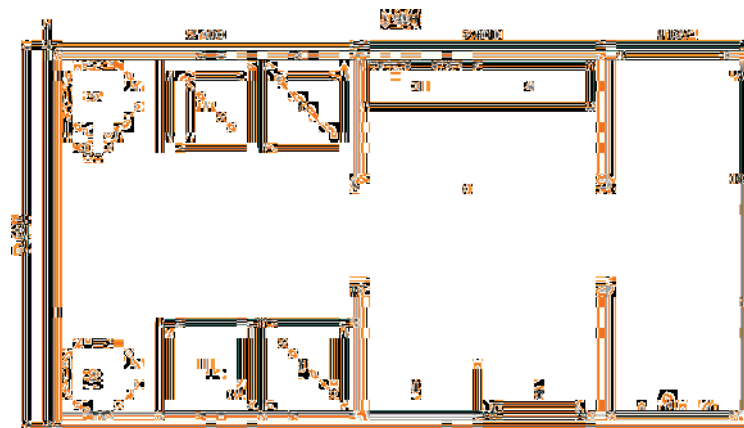
## НА 7 ПОСАДОЧНЫХ МЕСТ



1. ШКАФ ДЛЯ ДОКУМЕНТОВ.
2. Стол письменный.
3. Стол приставной
4. Стул офисный.
5. ШКАФ ПЛАТЕЛЬНЫЙ 2-х створчатый.
6. Вешалка.
- 7,8. Эл. обогреватель.

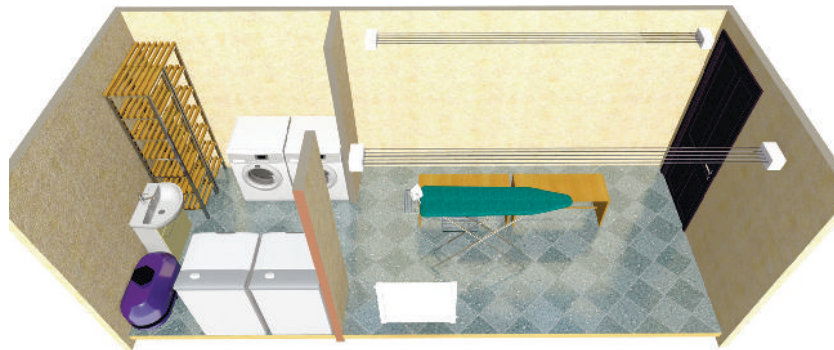
**МОБИЛЬНОЕ ЗДАНИЕ- ДУШЕВАЯ НА 4 МЕСТА,  
С ЭЛЕКТРООТОПЛЕНИЕМ**

1. Душевая кабина.
2. Водонагреватель.
3. Насосная станция.
4. Скамья.
5. Вешалка.
6. Эл. обогреватель.

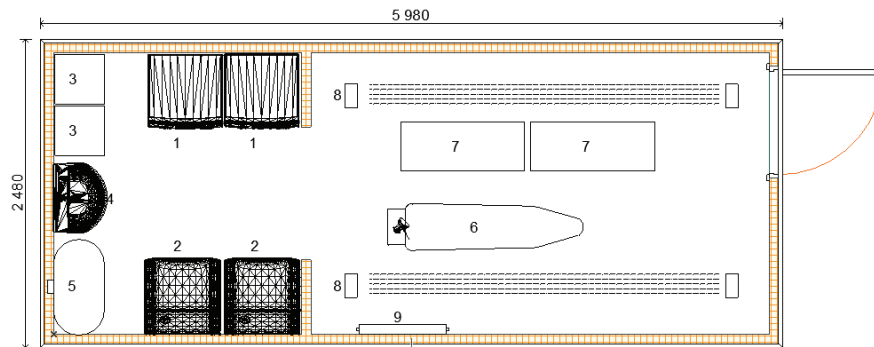




**МОБИЛЬНОЕ ЗДАНИЕ- ПРАЧЕЧНАЯ,  
С ЭЛЕКТРООТОПЛЕНИЕМ**

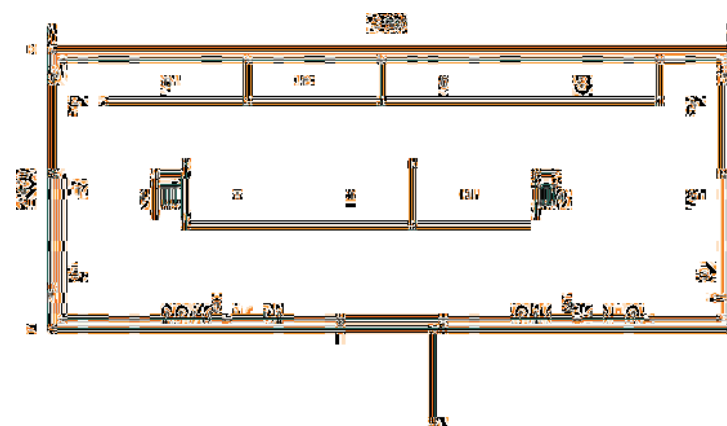
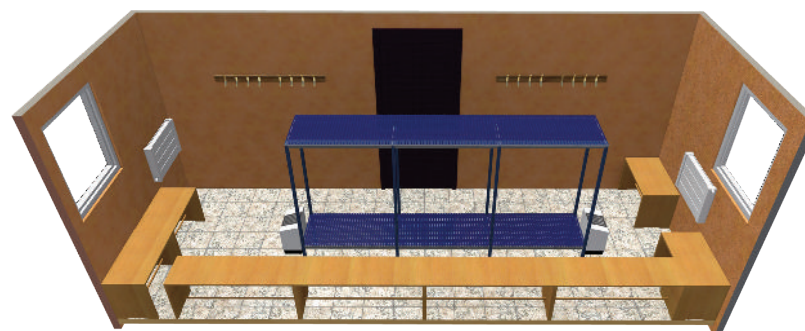
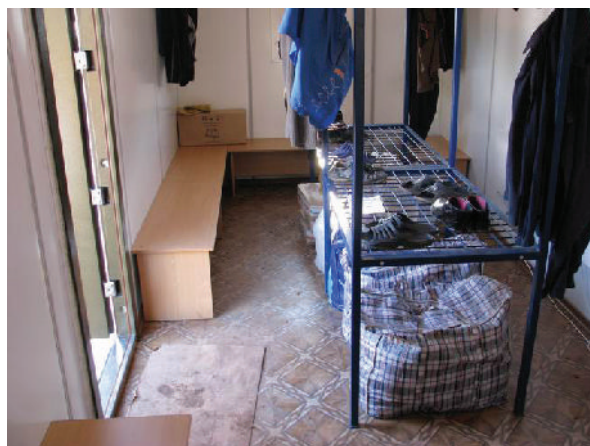
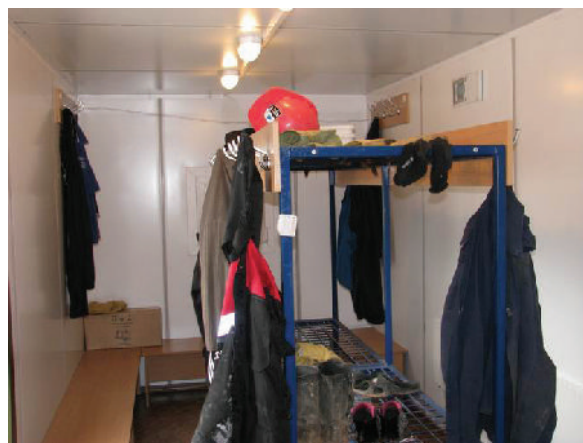


1. Стиральная машина 5 кг.
2. Стиральная машина п/автомат 7,5кг.
3. Этажерка.
4. Умывальник.
5. Насосная станция.
6. Доска гладильная.
7. Скамья.
8. Кронштейн бельевой.
9. Эл. обогреватель.

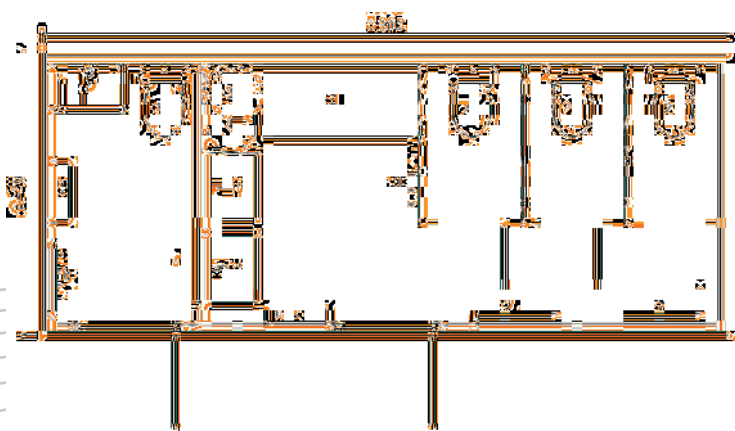
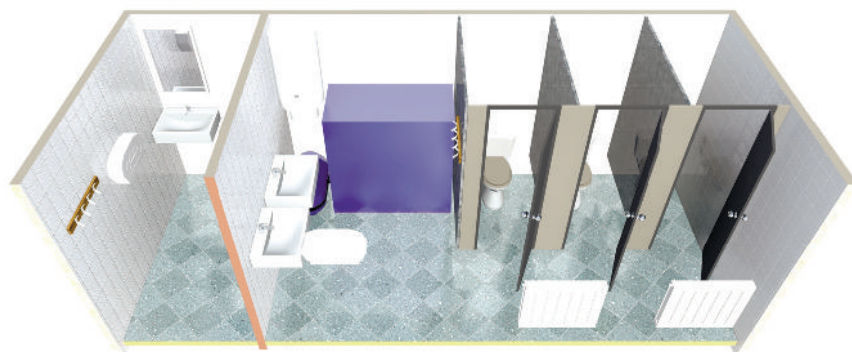


МОБИЛЬНОЕ ЗДАНИЕ- СУШИЛКА ДЛЯ ОДЕЖДЫ,  
С ЭЛЕКТРООТОПЛЕНИЕМ

1. Стеллаж сушильный.
2. Вешалка.
3. Эл. обогреватель.
4. Обогреватель-тепловентилятор.
5. Скамья 400x800.
6. Скамья 400x1200.



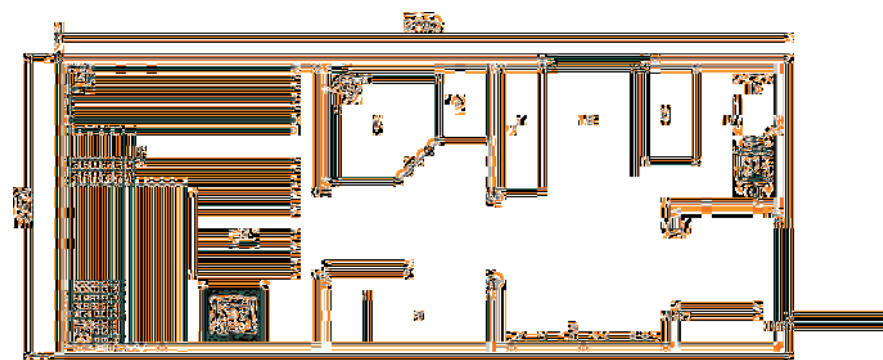
**МОБИЛЬНОЕ ЗДАНИЕ- САМУЗЕЛ,  
С ЭЛЕКТРООТОПЛЕНИЕМ**



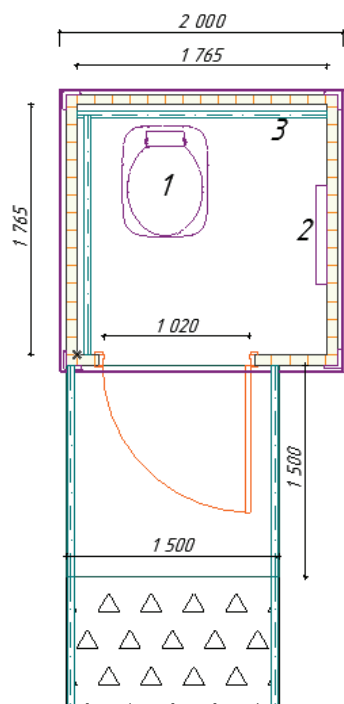
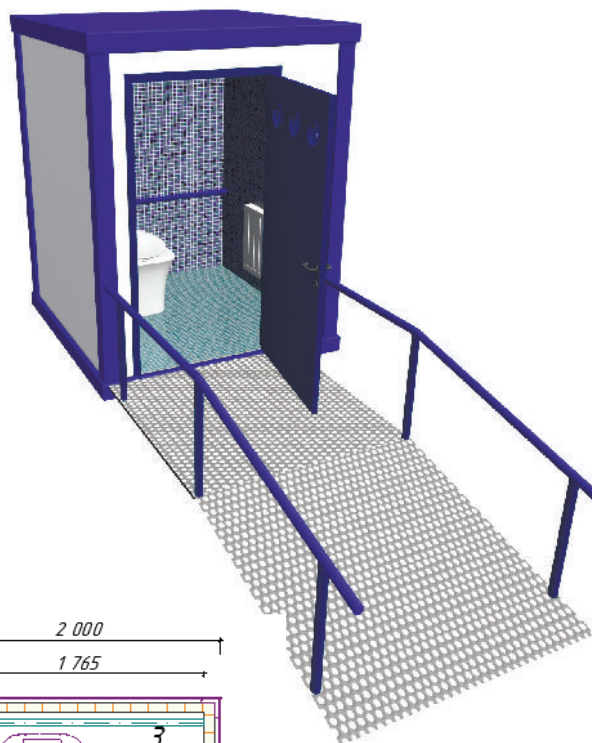
1. УМЫВАЛЬНИК.
2. УНИТАЗ КОМПАКТ С СИДЕНЬЕМ.
3. ВОДОНАГРЕВАТЕЛЬ.
4. НАСОСНАЯ СТАНЦИЯ.
5. ЕМКОСТЬ ДЛЯ ВОДЫ 1000Л.
6. СУШИЛКА ДЛЯ РУК.
7. Эл. ОБОГРЕВАТЕЛЬ.

МОБИЛЬНОЕ ЗДАНИЕ- БАНЯ/САУНА,  
С ЭЛЕКТРООТОПЛЕНИЕМ

1. ПОЛОК САУНЫ.
2. ТРАП.
3. ПЕЧЬ ЭЛЕКТРИЧЕСКАЯ «КАМЕНКА».
4. ДУШЕВАЯ КАБИНА.
5. СКАМЬЯ 600\*400.
6. СКАМЬЯ 800\*400.
7. СКАМЬЯ 1000\*400.
8. СТОЛ ОБЕДЕННЫЙ.
9. ВЕШАЛКА.
10. Эл. водонагреватель 80л.
11. НАСОСНАЯ СТАНЦИЯ.
12. СВЕТИЛЬНИК ДЛЯ ПАРНОЙ.



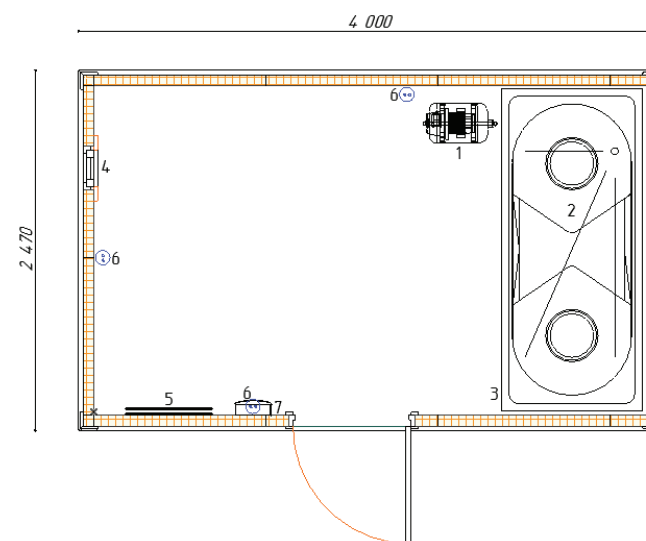
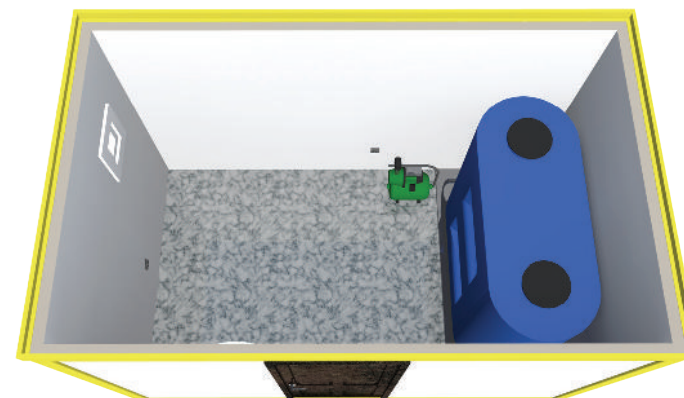
МОБИЛЬНОЕ ЗДАНИЕ- ТУАЛЕТ АВТОНОМНЫЙ,  
ДЛЯ ИНВАЛИДОВ



1. Биотуалет.
2. Эл. обогреватель.
3. Поручни.

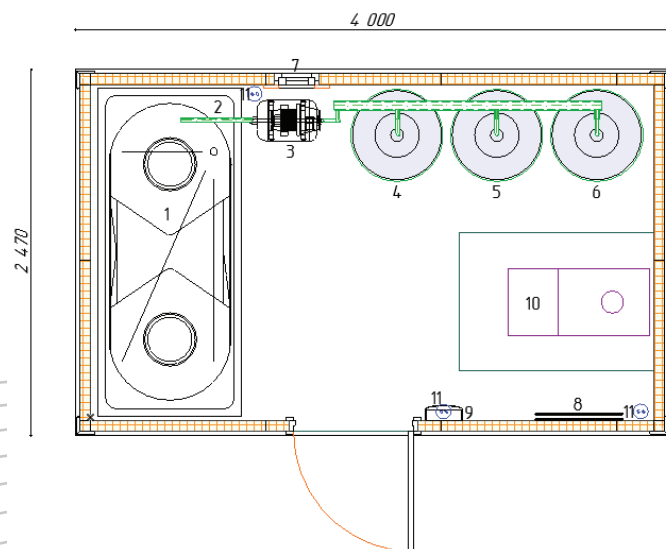
МОБИЛЬНОЕ ЗДАНИЕ- МОДУЛЬ ДЛЯ  
ХРАНЕНИЯ ВОДЫ

1. Насосная станция.
2. Ёмкость для воды 2000 л.
3. Поддон для сбора воды.
4. Окно распашное 300 x 300.
5. Электрообогреватель.
6. Розетка электрическая брызгозащищенная с заземлением.
7. Щит распределительный.





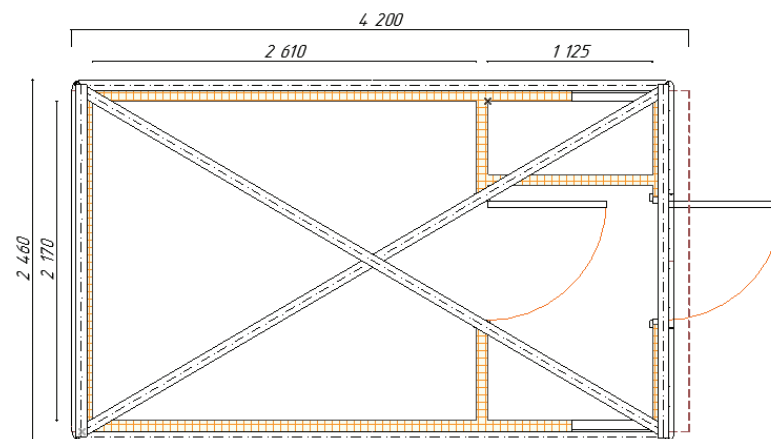
1. Ёмкость для воды 2000 л.
2. Поддон для сбора воды.
3. Насосная станция.
4. Фильтр-обезжелезиватель.
5. Фильтр деманганации.
6. Фильтр умягчитель.
7. Окно распашное 300 x 300.
8. Электрообогреватель.
9. Щит распределительный.
10. Печь твердотопливная.
11. Розетка электрическая брызгозащищенная с заземлением.



**МОБИЛЬНОЕ ЗДАНИЕ--АППАРАТНАЯ ДЛЯ  
ТЕЛЕРАДИОТРАНСЛЯЦИОННЫХ СЕТЕЙ  
В АНТИВАНДАЛЬНОМ ИСПОЛНЕНИИ**

Блок-контейнер предназначен для создания автономных аппаратных, размещения радиоэлектронного и прочего оборудования, в том числе, базовых станций сотовой и спутниковой связи, промежуточных и конечных станций радиорелейной связи, ретрансляторов, АТС небольших населенных пунктов.

Контейнеры производятся как типовые, так и индивидуальные, с учетом условий их размещения и технического задания заказчика.





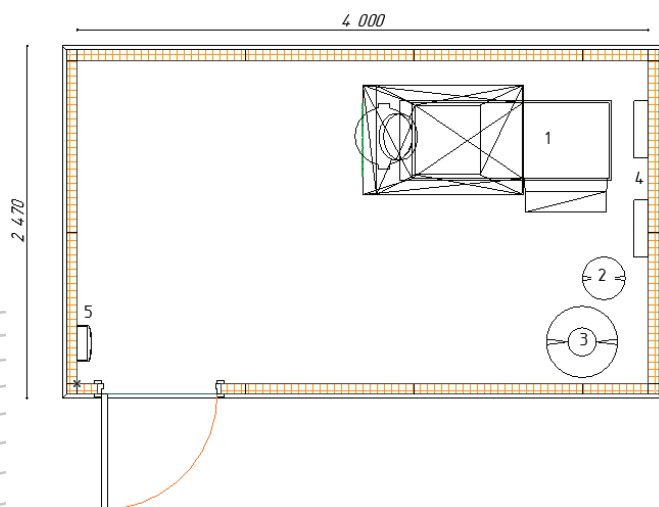
# МОБИЛЬНОЕ ЗДАНИЕ- МИНИ-КОТЕЛЬНАЯ

**ПИОНЕР**  
Группа компаний  
pionermodul.ru , pioner-k.ru  
e-mail: teplopanel-2012@yandex.ru  
8-(391) 259-38-21, 242-78-63



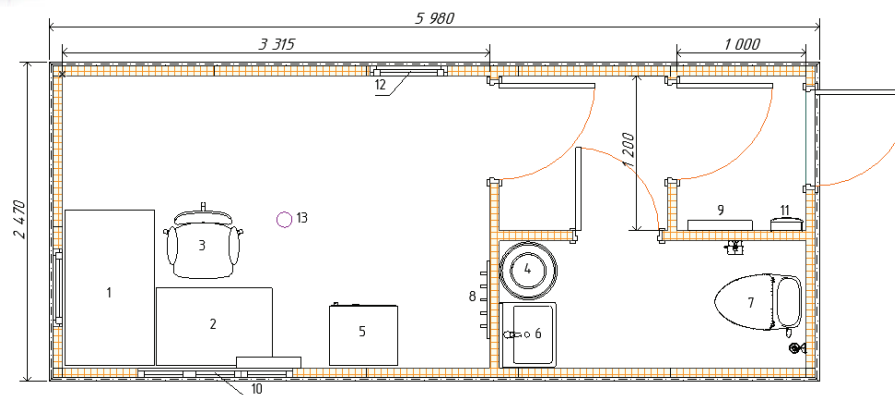
1. Котел с системой автоматики.
2. Расширительный бак системы отопления.
3. Бойлер.
4. Насосная группа.
5. Электрощиток.

Технологический модуль для оборудования мини-котельной. Представляет из себя транспортабельный блок, предназначенный для комплекса основного и вспомогательного оборудования, необходимого для обеспечения автоматизированного теплоснабжения потребителей.



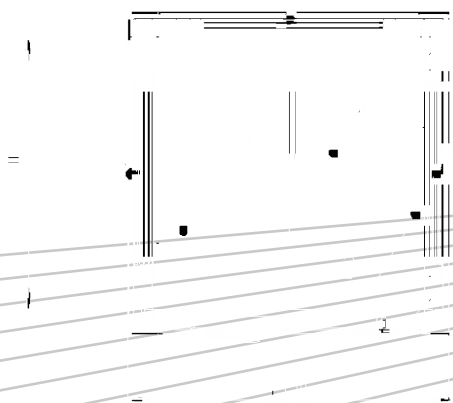
1. Стол письменный.
2. Стол приставной.
3. Стул офисный.
4. Емкость для воды 110 л.
5. Сейф.
6. Умывальник с электроводонагревателем.
7. Биотуалет.
8. Вешалка.
9. Эл. обогреватель.
10. Окно распашное 1200x1600.
11. Эл.счетчик.
12. Окно распашное 500x1200.
13. Пожарный извещатель.

Операторные АЗС предназначены для размещения в них оператора по дистанционному управлению топливораздаточными колонками на авозаправочной станции, размещения контрольно-измерительного оборудования и аппаратуры управления АЗС.



## МОБИЛЬНОЕ ЗДАНИЕ- СТОРОЖЕВОЙ ПОСТ

**ПИОНЕР**  
Группа компаний  
pionermodul.ru , pioner-k.ru  
e-mail: teplopanel-2012@yandex.ru  
8-(391) 259-38-21, 242-78-63

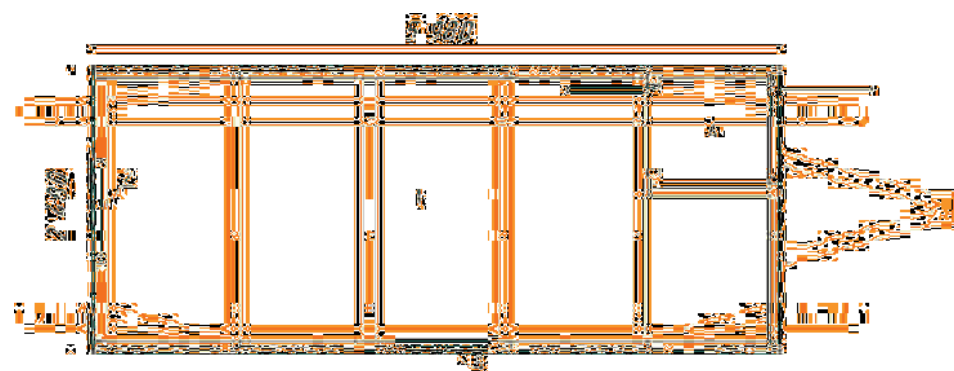


1. Стол приставной.
2. Табурет.
3. Электрообогреватель.
4. Окно глухое.
5. Окно распашное с москитной сеткой.

Посты охраны – легкие, собранные, готовые конструкции, за счет наличия окон со стеклопакетами по всему периметру (по желанию заказчика устанавливаются решетки на окна), имеют обзор на несколько сторон и используются для размещения персонала службы безопасности. Оборудованы автономным отоплением, мебелью, освещением и гарантируют сотрудникам комфортные условия в любых климатических условиях.

1. Здание мобильное в базовой комплектации.
2. Окно глухое 600x900.
3. Окно распашное 600x900.

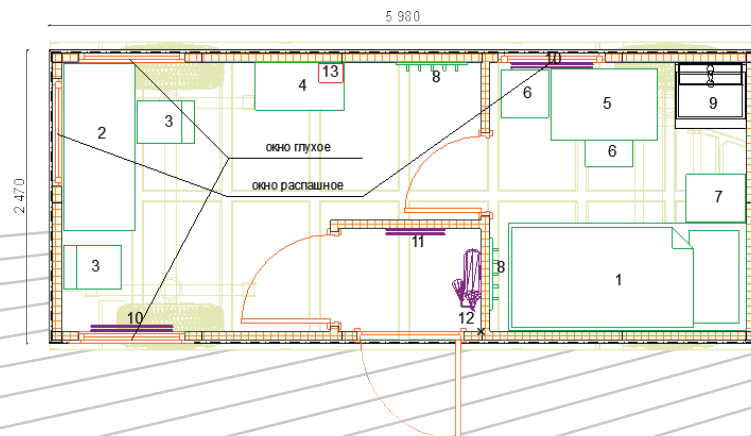
Мобильные модули, установленные на санях, можно буксировать к месту установки любым грузовым транспортом. Шасси-сани не требуют сложного технического обслуживания, им не страшны деформации во время перемещения. Установка модуля может быть произведена на любое место, без предварительной подготовки.



# МОБИЛЬНОЕ ЗДАНИЕ ПОСТ ОХРАНЫ НА БАЗЕ ТРАКТОРНОГО ПРИЦЕПА-ШАССИ



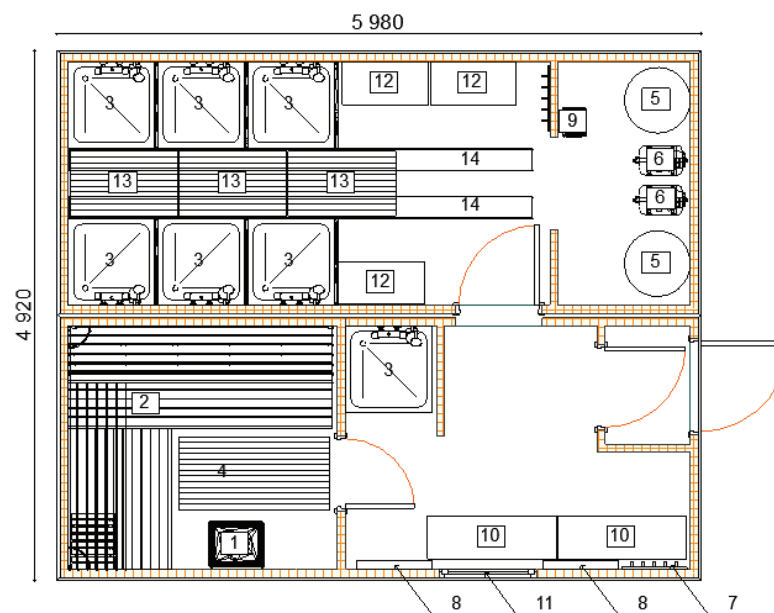
1. Кровать односпальная.
2. Стол письменный.
3. Стул офисный.
4. Шкаф для документов.
5. Стол обеденный.
6. Табурет.
7. Тумба прикроватная.
8. Вешалка для одежды.
9. Умывальник с водонагревателем.
10. Электрообогреватель.
11. Электрообогреватель.
12. Огнетушитель.
13. Аптечка медицинская.



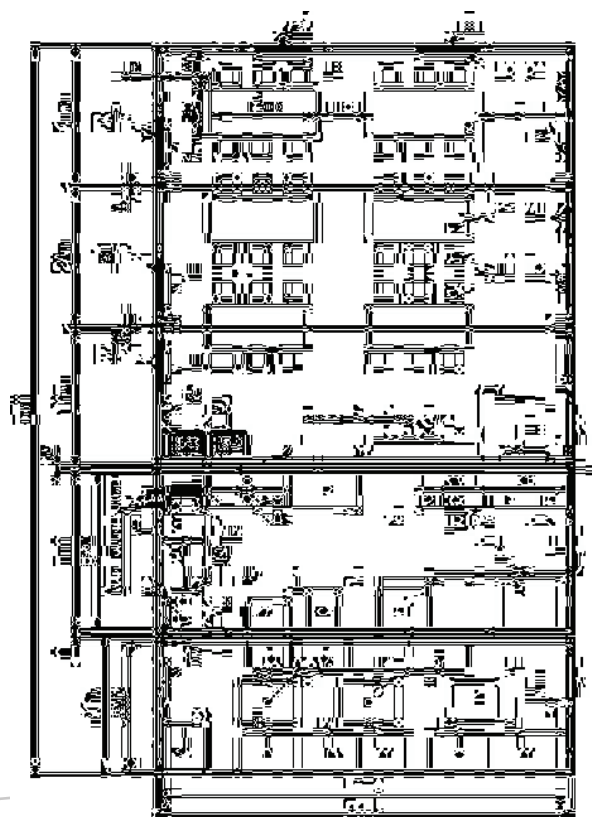
Габаритные размеры мобильного здания на шасси, внешняя световая сигнализация, наличие сцепного устройства, одноконтурной тормозной системы позволяют свободно транспортировать его по дорогам общего пользования.

**БЛОЧНО-МОДУЛЬНОЕ ЗДАНИЕ- САУНА/ДУШЕВАЯ  
 (ИЗ 2-Х МОДУЛЕЙ) НА 7 ДУШЕВЫХ МЕСТ, С  
 ЭЛЕКТРИЧЕСКИМ ОТОПЛЕНИЕМ**

1. Печь электрическая «Каменка».
2. Полки сауны.
3. Душевое место.
4. Трап 710x1200.
5. Водонагреватель.
6. Насосная станция.
7. Вешалка.
8. Электрообогреватель.
9. Теплоventильатор.
10. Скамья (400x1200).
11. Окно распашное 900x900 с москитной сеткой.
12. Скамья 400x800.
13. Трап 600x1000.
14. Комплект вентиляционный.
15. Трап 765x800.



## БЛОЧНО-МОДУЛЬНОЕ ЗДАНИЕ- СТОЛОВАЯ С СКЛАДОМ (ИЗ 5 МОДУЛЕЙ)

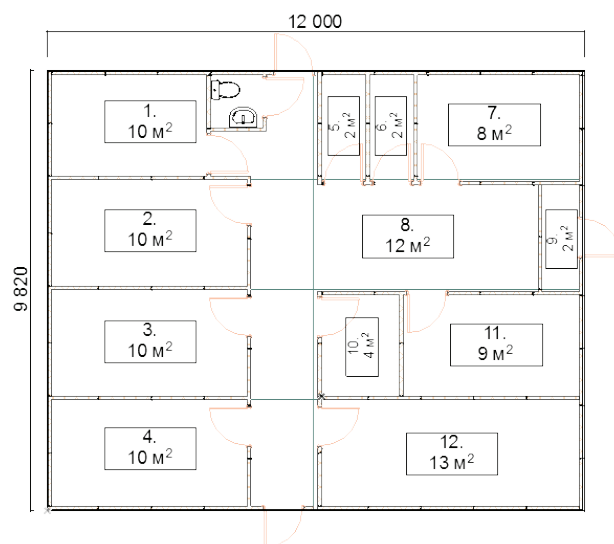


1. Водонагреватель 100л.
2. Тестомесильная машина.
3. Холодильник.
4. Ванна моечная 2-х секционная.
5. Эл.плита, 2комф. с жарочным шкафом.
6. Шкаф жарочный 2-х секционный.
7. Мясорубка.
8. Система вентиляции.
9. Полка открытая для тарелок.
10. Полка с дверцами "Купе".
11. Стол профессиональный с бортом.
12. Стол профессиональный с бортом.
13. Табурет.
14. Весы механические.
15. Стеллаж кухонный 4 полки, стойки нерж.
16. Установка водоснабжения.
17. Настенная сплит система.
18. Эл. обогреватель.
19. Ларь морозильный.
20. Стеллаж.
21. Трап деревянный.

## БЛОЧНО-МОДУЛЬНОЕ ЗДАНИЕ- ФЕЛЬДШЕРСКО-АКУШЕРСКИЙ ПУНКТ

Фельдшерско-акушерский пункт (ФАП) — лечебно-профилактическое учреждение, входящее в состав сельского врачебного участка и осуществляющее под руководством участковой больницы (амбулатории) комплекс лечебно-профилактических и санитарно-противоэпидемических мероприятий на определенной территории.

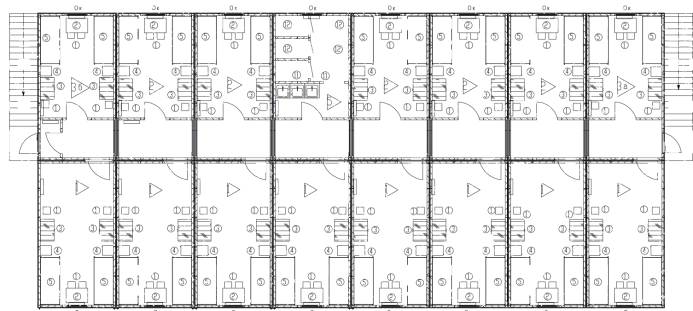
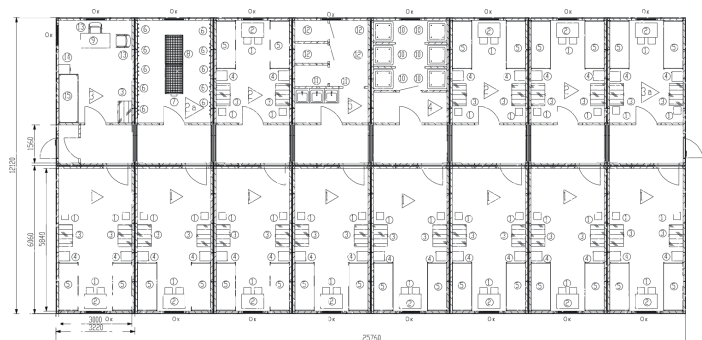
1. Помещение временного пребывания больных до госпитализации.
2. Кабинет приема.
3. Смотровой кабинет.
4. Процедурная.
5. Помещение для уборочного инвентаря.
6. Кладовая грязного белья.
7. Стерилизационная.
8. Ожидательная.
9. Тамбур.
10. Комната хранения медикаментов.
11. Комната персонала.
12. Прививочный кабинет.





## БЛОЧНО-МОДУЛЬНОЕ 2-х ЭТАЖНОЕ ОБЩЕЖИТИЕ НА 150 ЧЕЛОВЕК

**ПИОНЕР**  
Группа компаний  
pionermodul.ru , pioner-k.ru  
e-mail: teplopanel-2012@yandex.ru  
8-(391) 259-38-21, 242-78-63



Модульные общежития предназначены для обеспечения людей постоянным или временным местом проживания. В зависимости от требований заказчика изготавливаются различной степени этажности и с различным количеством жилых комнат и вспомогательных помещений, такие как: столовая, склад, комната отдыха, медпункт, санитарная комната, баня-сауна, постирочная, сушилка, блок водоподготовки.

Модульная конструкция позволяет в кратчайшие сроки создать единый комплекс со всем необходимым для комфортного проживания людей.



[www.pionermodul.ru](http://www.pionermodul.ru)  
[www.pioner-k.ru](http://www.pioner-k.ru)

**ООО "ТЕПЛОПАНЕЛЬ"**

г. Красноярск,  
ул. 26 Бакинских Комиссаров,  
д. 1, 2 –ой этаж, офис 2-01

[td-pioner@yandex.ru](mailto:td-pioner@yandex.ru)  
[tepanel-2012@yandex.ru](mailto:tepanel-2012@yandex.ru)

**8(391) 259-38-21**

**242-78-63**

**297-15-52**

**292-10-37**